

森山リハビリテーションクリニックだより

2024年4月



春の行楽シーズンがやってまいりました。お花見を楽しまれた方もいらっしゃるのではないでしょうか。一方で、やっと暖かくなり桜が咲いたと思ったら、雨が続きたり急に初夏のような気候になったりと、気温の変化に体調管理が追い付かない方もおられるかもしれません。

また、新年度も始まり、新たなスタートを切られた方も多いのではないのでしょうか。当院にも、新しいメンバーが加わっております。患者様の中には、担当者が変わることに戸惑われた方もいらっしゃるかもしれません。新たな力を得たことで、地域の皆様にとってより良いサービスの提供ができるよう、スタッフ一同頑張っていきたいと思っておりますので、お気づきの点やご不安などございましたらお声かけいただければと思います。



森山リハビリテーションクリニックの機能

「かかりつけ医」として外来や訪問診療を提供

リハビリテーションを提供（医療保険・介護保険）
入院・外来・訪問・通所など

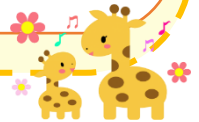
病院からご転院される患者様のお受け入れ

ご自宅や施設からのご入院のお受け入れ

「訪問診療」では24時間365日緊急時対応が可能

当院は「有床診療所」という、入院のできる診療所です。全部で19床の病床があります。

有床診療所には「地域に密着した医療を提供する」という役割があります。小回りの利く様々な機能を活用し、地域の皆様の生活を支えています。



リハクリの木は
桜が満開になりました

4月の病棟の様子



しだれ桜と桜の木は患者様と一緒に作りました

常食



手作り
チューリップ

【花まつりの献立】

筍ご飯
さわらの菜種焼き
春キャベツの和え物
海老真丈のすまし汁
いちご

お食事は全て
院内で手作り
しています



生活の中で『困りごと』がございましたら、お気軽にご相談ください。

【窓口】TEL:03-6426-7318
担当：MSW 井坂（9:00～17:00/土日祝除く）

